



Saksbehandler	Arkivkode	Arkivsak	Ugradert
Øysten Paulsen	273	20/00011-464	

Saksnummer	Råd/utvalg	Møtedato
35/24	Nordre Follo kirkelige fellesråd	05.12.2024

## Gravplass; Navna minnelund Ski og Kolbotn - revidert prosjekt

### Saksorientering

#### Navna minnelund på Ski kirkegård.

Det framlegges en helhetlig plan for utvidelse av navna minnelund på Ski kirkegård. Det var også tiltenkt urnevegg på gravfeltet med navna minnelund, men dette måtte utgå da Fylkeskommunen ikke ville godkjenne prosjektet pga av nærheten til Ski middelalderkirke. Utvidelsen av navna minnelund på Ski kirkegård vil gi 911 nye urnegraver, og det blir satt opp 6 nye gravmonument for mulighet for 564 navneplater og 135 nye navneplater på baksiden av de 3 gravmonumentene som flyttes. I prosjektet er det lagt inn mulighet for å sette fra seg blomster og lys på fellesområde.

På de nye urnefeltene skal legges ned drenering og det skal fortas gjennomgravning av alle massene for å fjerne steiner som hindrer arbeidet med å lage urnehull. For å ivareta universell utforming, er det planlagt gangvei som slynger seg gjennom hele gravfeltet på den navna minnelunden.

Prosjektet finansieres med avsatt investeringsmidler til utvidelser på gravplass.

#### Navna minnelund på Kolbotn gravlund

Det framlegges en detaljert plan for videre utvidelse av navna minnelund på Kolbotn gravlund. Utvidelsen av gravarealet er godkjent tidligere. Denne utvidelsen vil gi 480 nye urnegraver på navna minnelund.

Når så mange nye graver opparbeides, må man settes opp nok navneplater for gravene. Framlagt plan viser omarbeidelse av området for fellesmonument oder det blir satt opp 3 nye gravmonument med mulighet for inntil 384 navneplater. I prosjektet er det lagt inn mulighet for å sette fra seg blomster og lys på fellesområde.

Prosjektet finansieres med avsatt investeringsmidler til utvidelser på gravplass.

#### Videre arbeid med urnevegg.

Det må arbeides videre med å få godkjent en urnevegg i Nordre Follo. Kolbotn gravlund har flere areal som kan egne seg for en urnevegg. For et videre arbeid med dette som blir et eget prosjekt, må det innhentes tilbud fra minst 3 arkitekter i og med at kostnaden blir over kr. 100.000. Kirkevergen foreslår at det arbeides videre med å få satt opp urnevegg på Kolbotn gravlund

## **Forslag til vedtak**

Nordre Follo kirkelige fellesråd godkjenner framlagte planer for utvidelse av navna minnelund på Ski kirkegård.

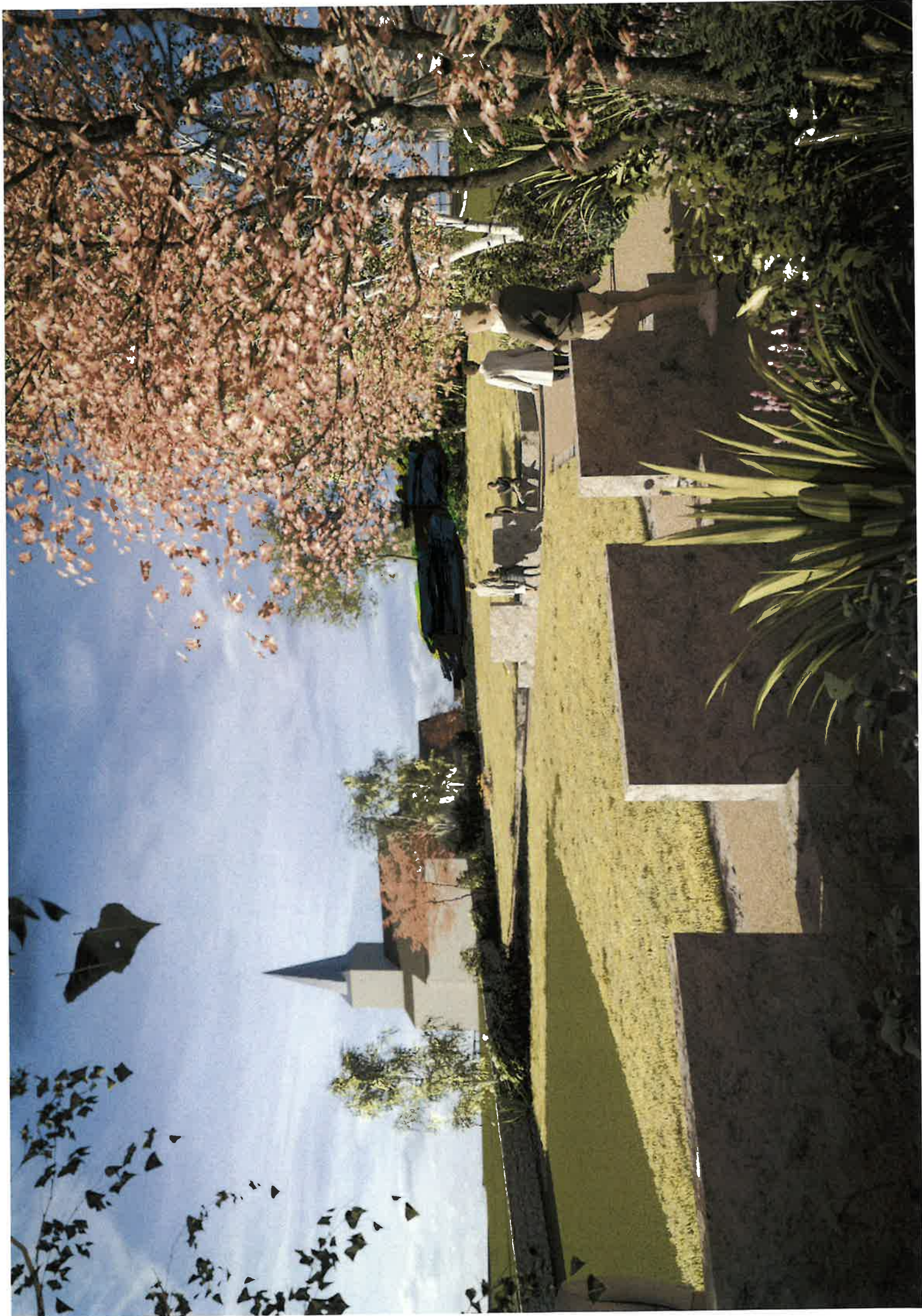
- Utvidelsen av navna minnelund på Ski kirkegård vil gi 911 nye urnegraver, og det settes opp 6 nye gravmonument for mulighet for 564 navneplater og 135 nye navneplater på baksiden av de 3 gravmonumentene som flyttes.
- Prosjektet finansieres med avsatt investeringsmidler til utvidelser på gravplass.

Nordre Follo kirkelige fellesråd godkjenner planene for utvidelse av navna minnelund på Kolbotn gravlund.

- Utvidelsen vil gi 480 nye urnegraver på navna minnelund og det settes opp 3 nye gravmonument mulighet for inntil 384 navneplater.
- Prosjektet finansieres med avsatt investeringsmidler til utvidelser på gravplass.

Nordre Follo kirkelige fellesråd ber kirkevergen arbeide videre med å få satt opp urnevegg på Kolbotn gravlund. Det innhentes tilbud fra 3 arkitektfirma for arbeide med plassering og utforming av urnevegg på Kolbotn gravlund









Tegnforklaring

- Tåtaksgrense
- Eiendomsgrænse
- Reguleringsgrænse
- Eks kote, 1m ekvidistanse
- Ny kote, 1m ekvidistanse
- Ny kote, 0,5m ekvidistanse
- Fallpil
- Gravfjell
- Eksisterende naturstensmur
- Rampe
- Kum
- Kant sti
- Grus
- Gress
- Plantefelt
- Eksisterende tre
- Nytt tre
- Benk

L	23063	001	C03
---	-------	-----	-----

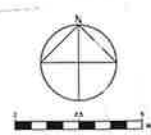
Oppr. av utarbejdet	01/12	100	100
Oppr. av utarbejdet	01/12	100	100
Oppr. av utarbejdet	01/12	100	100
Oppr. av utarbejdet	01/12	100	100
Oppr. av utarbejdet	01/12	100	100

NORDRE FOLLO KIRKELIGE FELLESRÅD

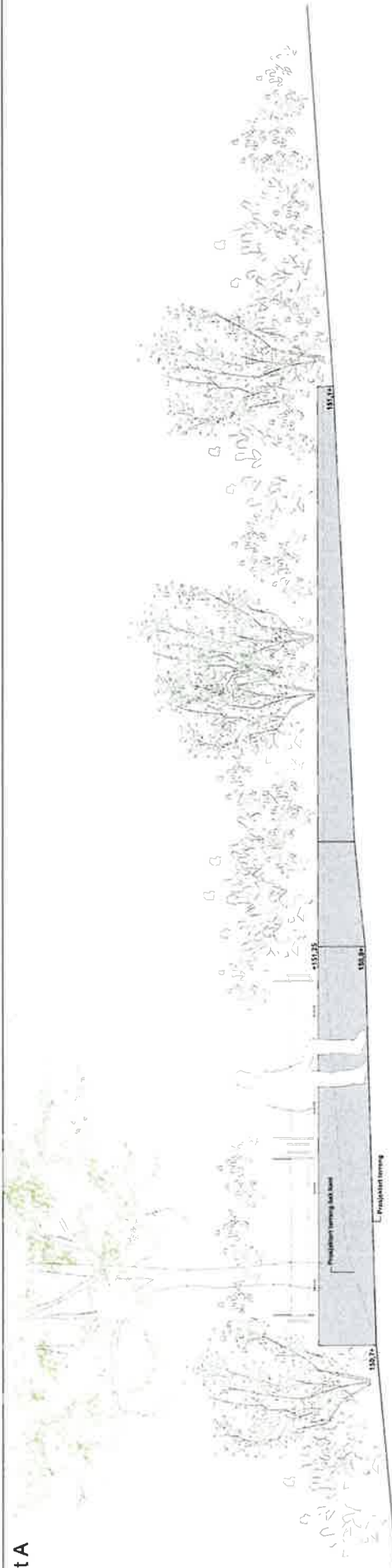
SKI KIRKEGÅRD  
 Oversiktsplan  
 Minnelunder  
 Koordinatssystem UTM 32, NN 2000

Forprosjekt

L	23063	001	C03
---	-------	-----	-----



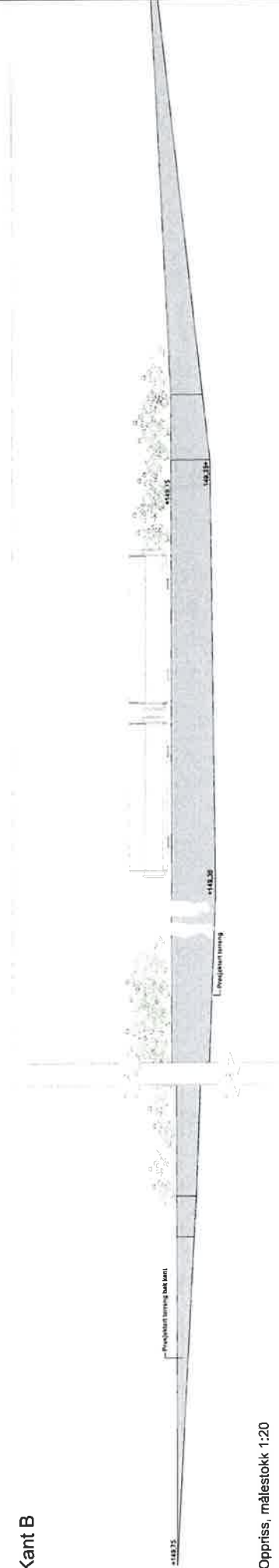
# Kant A



Oppriss, målestokk 1:20

Plan, målestokk 1:50

# Kant B



Oppriss, målestokk 1:20

Plan, målestokk 1:50

## Snitthensvisning



NORDRE FOLLO KIRKEGÅRD

SKI KIRKEGÅRD

DETALJ  
Granntant A og B

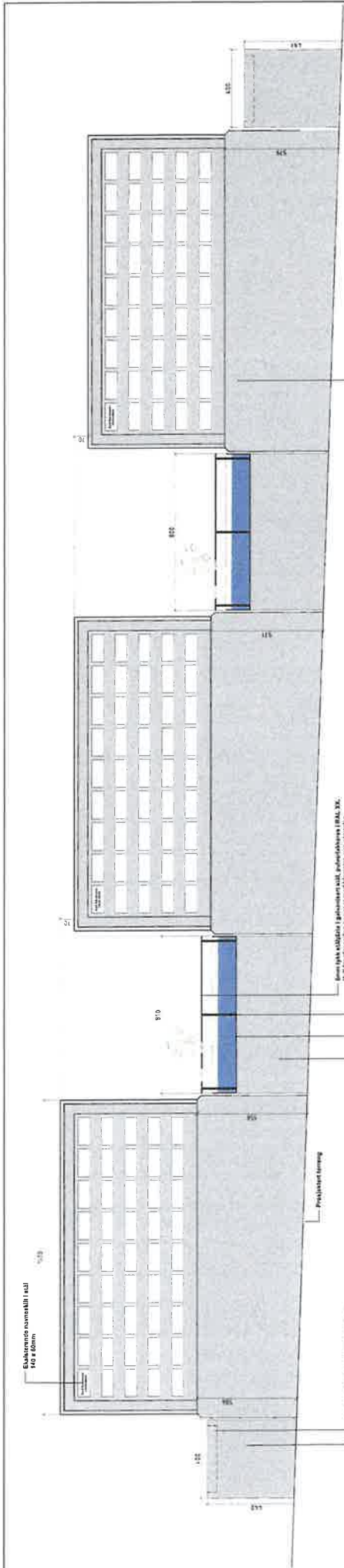
Forprosjekt



L 23063

504

C01

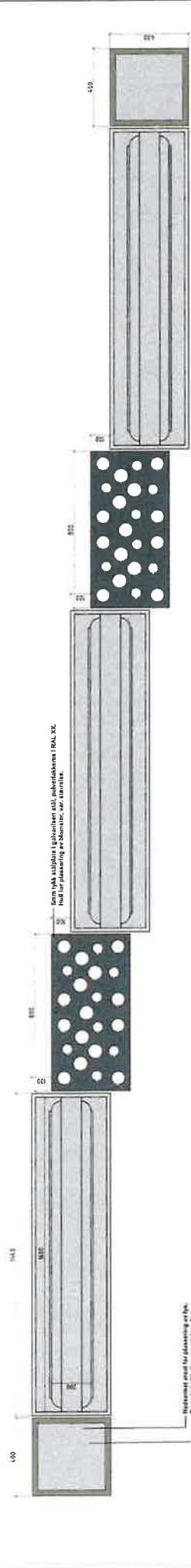


Eksisterende minnesmerke vestes på ny sokkel. Nødvendig på begge sider. Sjøge står på utvendig overflate på 10. profil.

Min nye sokkel i gipsmørtel skal jobbes ut i RAL 90. For plassering av sokkel med sjøge, se tegning.

Min nye sokkel i gipsmørtel skal jobbes ut i RAL 90. For plassering av sokkel med sjøge, se tegning.

Oppriss

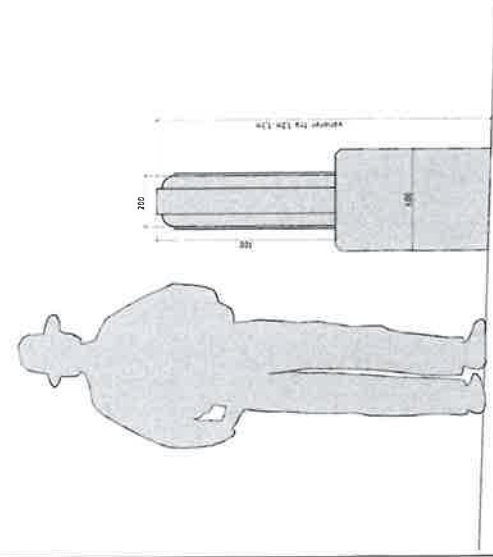


Min nye sokkel i gipsmørtel skal jobbes ut i RAL 90. For plassering av sokkel med sjøge, se tegning.

Min nye sokkel i gipsmørtel skal jobbes ut i RAL 90. For plassering av sokkel med sjøge, se tegning.

Min nye sokkel i gipsmørtel skal jobbes ut i RAL 90. For plassering av sokkel med sjøge, se tegning.

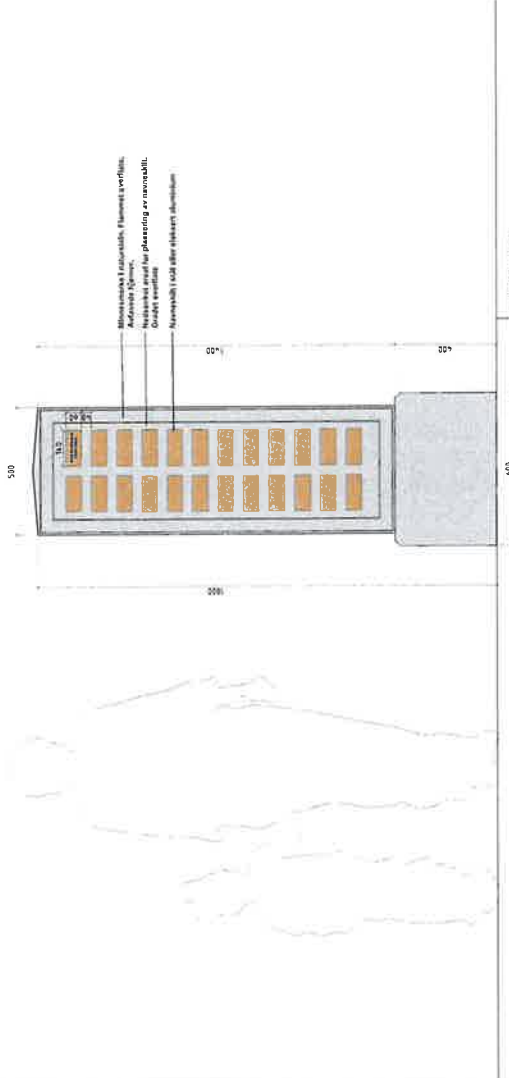
Plan



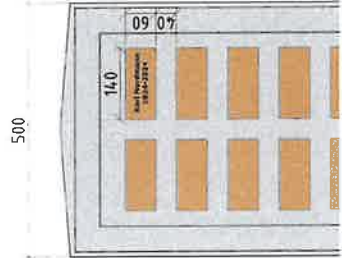
Tverrsnitt minnesmerke



MINNESMERKER



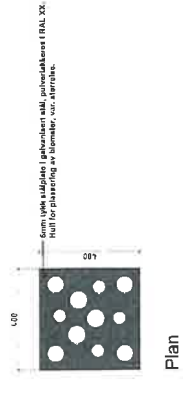
UTSNITT NAVNEPLATER



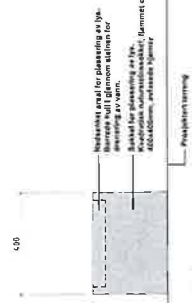
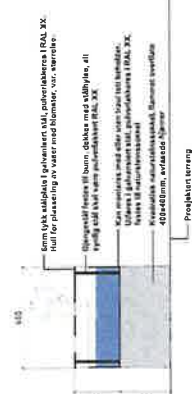
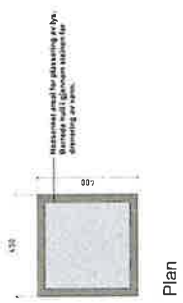
ILLUSTRASJON



PLASS FOR BLOMSTER

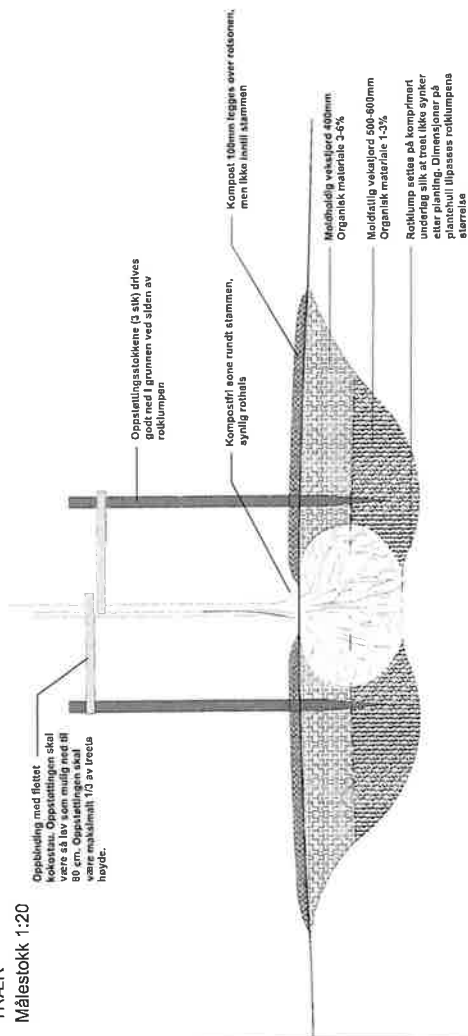


PLASS FOR LYS

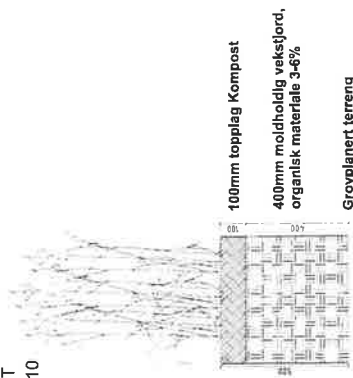


TRÆR

Målestokk 1:20



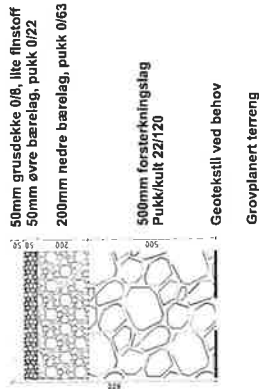
PLANTEFELT  
Målestokk 1:10



GRESS  
Målestokk 1:10



GRUS  
Målestokk 1:10



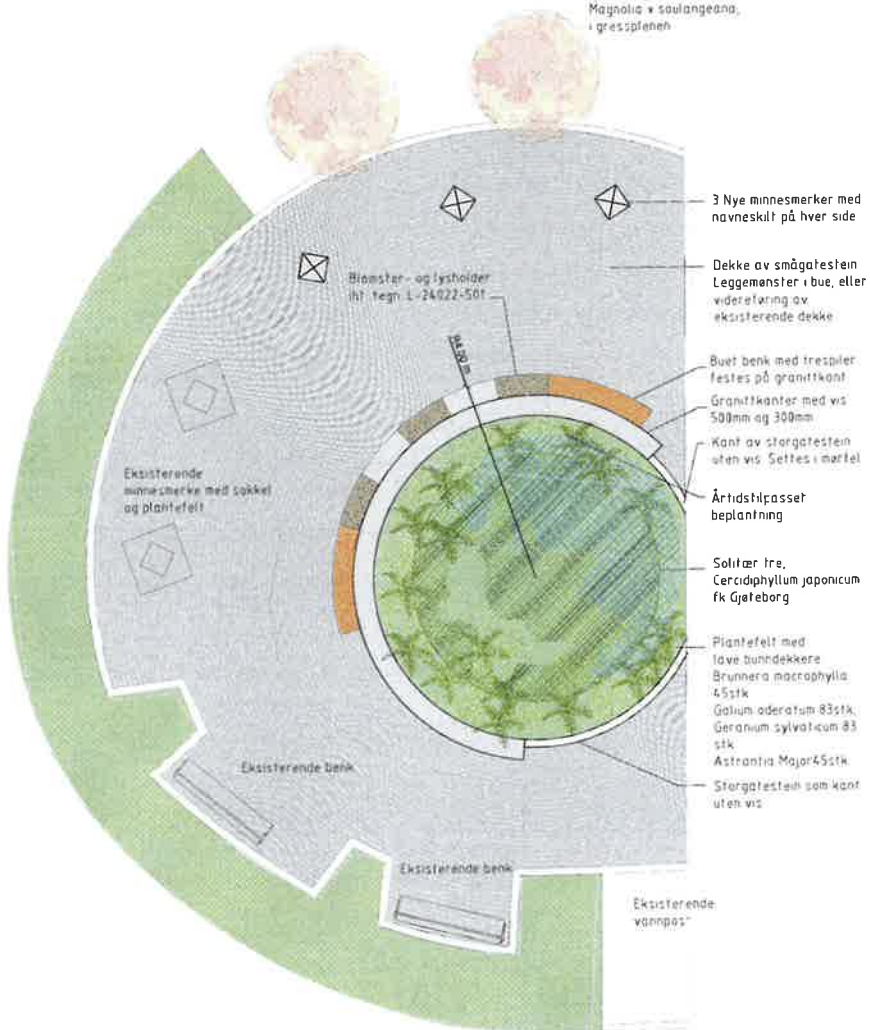






Gravfelt CN  
680 urnegraver

2 stk Magnolier,  
Magnolia x soulangeana,  
i gressplen



3 Nye minnesmerker med  
navneskil på hver side

Dekke av smågafestein  
Leggemønster i bue, eller  
videreføring av  
eksisterende dekke

Buet benk med tresplær  
festes på granittkant

Granittkanter med vs  
500mm og 300mm

Kant av stergafestein  
uten vs Settes i mørkel

Årtdstilpasset  
beplantning

Solitær tre,  
Cercidiphyllum japonicum  
fk Gjøfeyborg

Plantefelt med  
lave bunndekkerer  
Brunnera macrophylla  
45stk  
Galium odoratum 83stk,  
Geranium sylvaticum 83  
stk  
Astrantia Major 45stk

Stergafestein som kant  
uten vs

Blomster- og lystholder  
iht tegn L-24022-501

Ekksisterende  
minnesmerke med sokkel  
og plantefelt

Ekksisterende benk

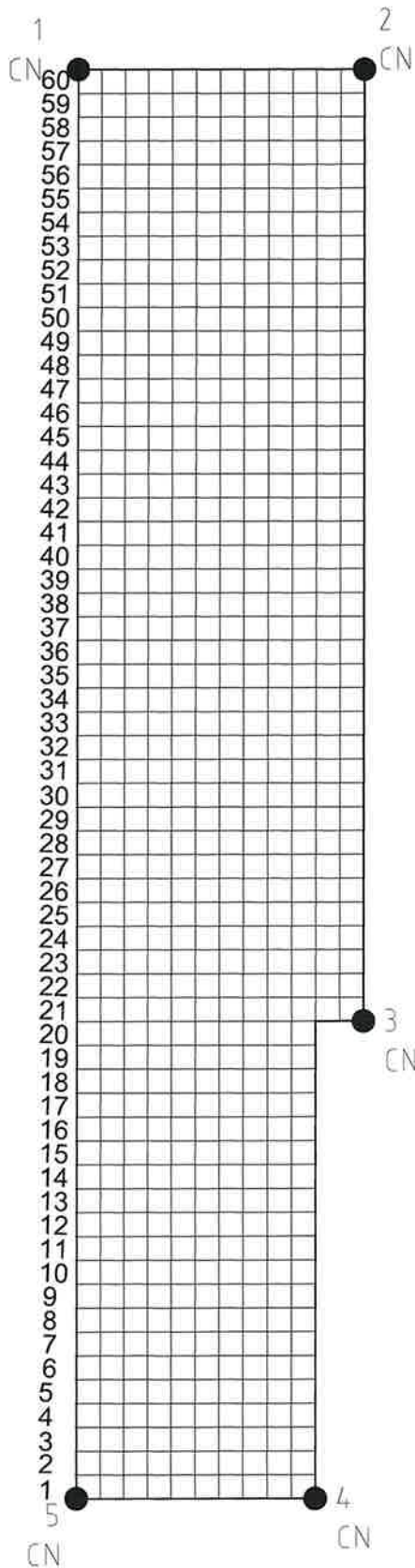
Ekksisterende benk

Ekksisterende  
vannpos

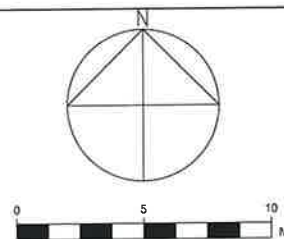
L	24022	101	
---	-------	-----	--

Nordre Follo kirkelege fellesråd			
Kollektiv gravlund - minnelund			
LANDSKAPSPLAN			
Koordinatsystem Euro88 UTM sone 32, N2000			
Detalprosjekt			
L	24022	101	





KOORDINATTABELL			
Punkt nr	Kode	Nord	Øst
1	CN	6632607 421	600542 178
2	CN	6632607 376	600548 178
3	CN	6632587 378	600548 053
4	CN	6632577 384	600546 991
5	CN	6632577 422	600541 991



Revisjon/ending	Date	Sign	Kantr	Rev.
-----------------	------	------	-------	------

OPPDRAGGGIVER  
**Nordre Follo kirkelige fellesråd**

Fånavn	Ansvar prosj	Tegnet	Godkjent	Dato	Målestokk
L-24.022-601	MM	MH	IK	10.07.24	A3 1:100

PROSJEKT  
**Kolbotn gravlund- minnelund**  
 Tegningen gjelder  
**GRAVKART felt CN**  
 Navnet minnelund  
 Koordinatsystem Euref 89, UTM sone 32, NN2000

PROSJEKTFASE  
**Detaljprosjekt**



FAG	SAKSNUMMER	TEGN NR	REVISJON
L	24022	601	















